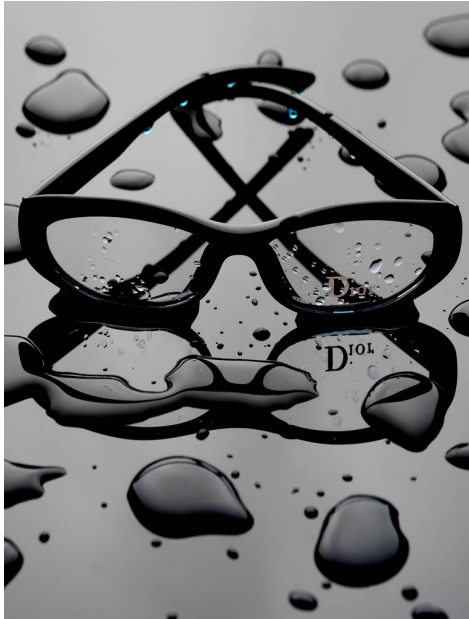


*Présentation d'entreprises
en lien avec les formations du Lycée Professionnel Jean Guéhenno*



*Diaporama réalisé par les élèves de 2nde bac pro
dans le cadre de l'accompagnement personnalisé*

Sommaire

Gestion - Administration

- L'ECO
- KPMG
- Strego

Optique - Lunetterie

- Général d'optique
 - Optic 2000
 - Vuillet Vega

Vêtement maroquinerie

- Beaumanoir
 - Dior

L'ECO

L'Entreprise Comptable de l'Ouest

Siège Social :

Rocade de l'Aumallerie de la Chaudronnais
Beaucé
35302 Fougères
Tel : 02.99.99.30.50
Fax : 02.99.99.59.23

Bureau Secondaire :

2 avenue Charles Tillon
35000 Rennes
Tel : 02.99.33.16.16
Fax : 02.99.33.17.33

E-mail : accueil@leco.fr
Site : www.leco.fr

Les Experts :

- Vincent Legeai (Président)
- Yves Legeai
- Francis Gérard

Secteur d'activité :

_Comptabilité

Forme Juridique :

- Société à Action Simplifiée (SAS)
- Chiffre d'Affaires de 1.981.100 euros

Thieulant Pauline, Timmer-Pirard Agathe



KPMG

- Date de création : 1986 (de la fusion des entreprises KMG et Pead Marwick international).
- PDG : Jean-Luc Decornoy, Jacky Lintignat et Jay Nirsimloo.
- Secteur d'activité : Expertise comptable, commissariat aux comptes à directoire et conseil de surveillance.
- Statut Juridique : Société Anonyme
- Chiffre d'affaires : 823 millions d'euros
- Effectif : 7570 employés
- Siège social : Immeuble Le Palatin, 3, cours du Triangle 92939 Paris-la Défense



STREGO

Bien ⊕ qu'un expert-comptable !

« Bien plus qu'un expert-comptable »

Société par action simplifiée, créée à Angers, en 1963 par
MM.DEGONDE et BUKOWSKI.

68 experts-comptables inscrits et 43 commissaires aux comptes
coordonnent les travaux des 900 collaborateurs STREGO.
Yves Guibreteau est président de l'entreprise STREGO.
48 secteurs d'activités dans toute la Bretagne.



Leur CA (chiffre d'affaires) est de 55.535.300 euros en 2011.



Ali Soilihi Inyadhui, Vezie Maëva

GENERALE D'OPTIQUE

*Général d'optique a été fondée en 1993 par Christian Bédrune.
Le secteur d'activité est l'optique (ils vendent des montures), le siège
historique se situe à Montigny le Bretonneux
au 1 rue Jean Pierre Timbaud.*

Le statut juridique est une société par action simplifiée dit SAS.

Le chiffre d'affaires est de 21 877 391€ en 2009.

En France il y a 269 magasins.

Royer Lou, Touchard Justine



la fin des lunettes chères



L'entreprise Optic 2000 a été créée en 1969 par 4 fondateurs originaires de Poitiers dont Didier Parpaz.

Optic 2000 est une entreprise composée de 1378 magasins, son siège social se situe à Clamart (France).

Cette société vend des lunettes et des lentilles et assure le service après vente.

Tielles William, Vignon Simon



Vuillet Vega



Vuillet Vega est une entreprise localisée à Morez dans le Jura fondée par Célestin VUILLET. C'est une entreprise qui existe depuis 1843.

Vuillet Vega est une entreprise qui a obtenu la distinction « Entreprise du patrimoine vivant » par le ministère des petites et moyennes entreprises.

L'un des produits phares de Vuillet Vega est la monture Plaqué Or poinçonné.

Vuillet Vega est une entreprise familiale depuis 5 générations.

L'entreprise en quelques lignes :

Effectifs : 20 employés

Chiffre d'affaires : 1 363 859 € en 1993



Roullier Fabien, Simon Charlène

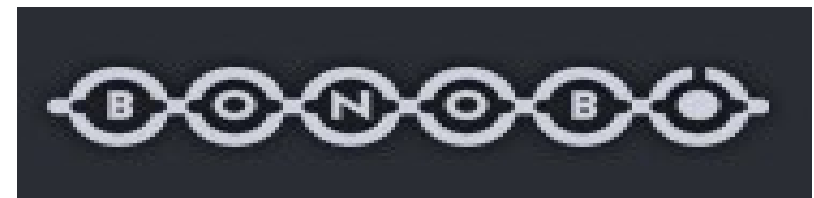
G R O U P E BEAUMANOIR



- Fondateur : M. Beaumanoir
- Date de création : 1981
- Siège social : 10 impasse du Grand Jardin
35400 St-Malo
- Secteur d'activité : Distribution de prêt-à-porter
- Chiffre d'affaires : 858 millions d'euros
- Nombres de magasins : plus de 2000 points de vente

scottage

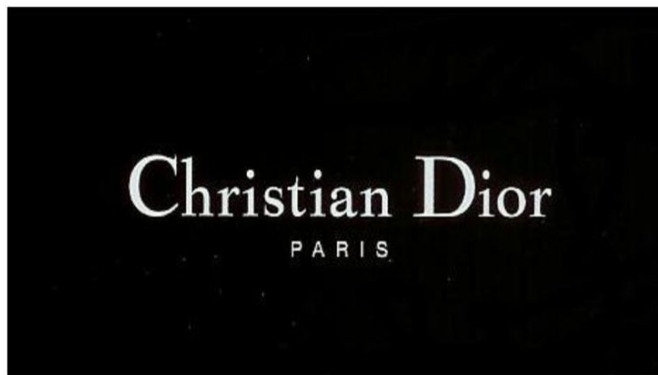
cache  cache
mon "je" préféré





Dior

- L'entreprise Dior a été créée le 16 décembre 1946 par Christian Dior.
L'entreprise travaille dans le secteur du luxe, haut de gamme, la vente, la création et la fabrication (cosmétiques, parfums, bijoux, maroquinerie en complément de la couture).
Le siège historique se trouve dans le 8^{ème} arrondissement à Paris, au 30 avenue Montaigne.
L'entreprise est une société anonyme.
Son chiffre d'affaire est de 21 milliards € (2010) dont 1 milliard € (2011) pour Christian Dior Couture.
Le parfum est le produit phare de Dior (Miss Dior).



Logo Dior



Tailleur Bar

Delaporte Floriane, Leroyer Léa

Sources

- **Gestion – Administration**

- > <http://www.leco.fr/>
- > www.KPMG.fr
- > www.letudiant.fr
- > <http://www.strego.fr/>

- **Vêtement – Maroquinerie**

- > <http://www.esc-rennes.fr/index.php/fr/groupusculaire>
- > <http://www.groupe-beaumanoir.com/>

- **Optique – Lunetterie**

- > fr.wikipedia.org/wiki/Optic_2000
- > <http://www.generale-optique.com/>
- > www.optic2000.com
- > <http://www.verif.com/societe/VUILLET-VEGA-645950387/>
- > www.vuillet-vega.com/